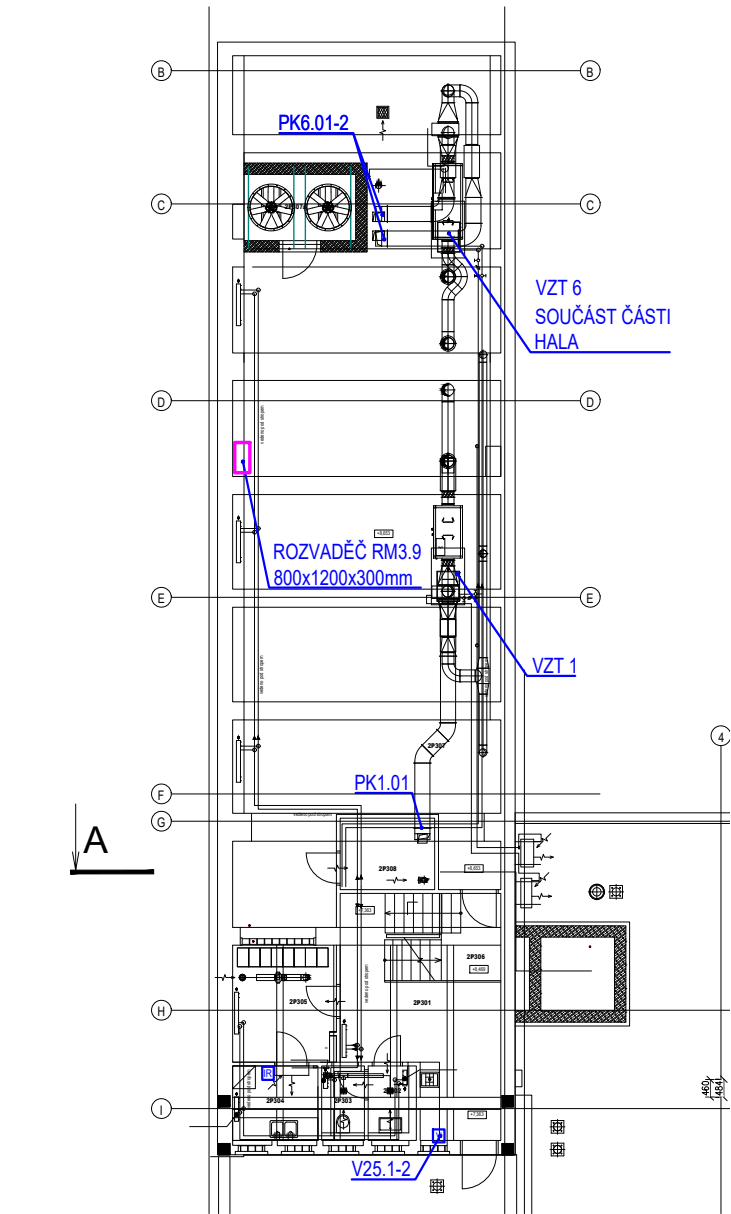


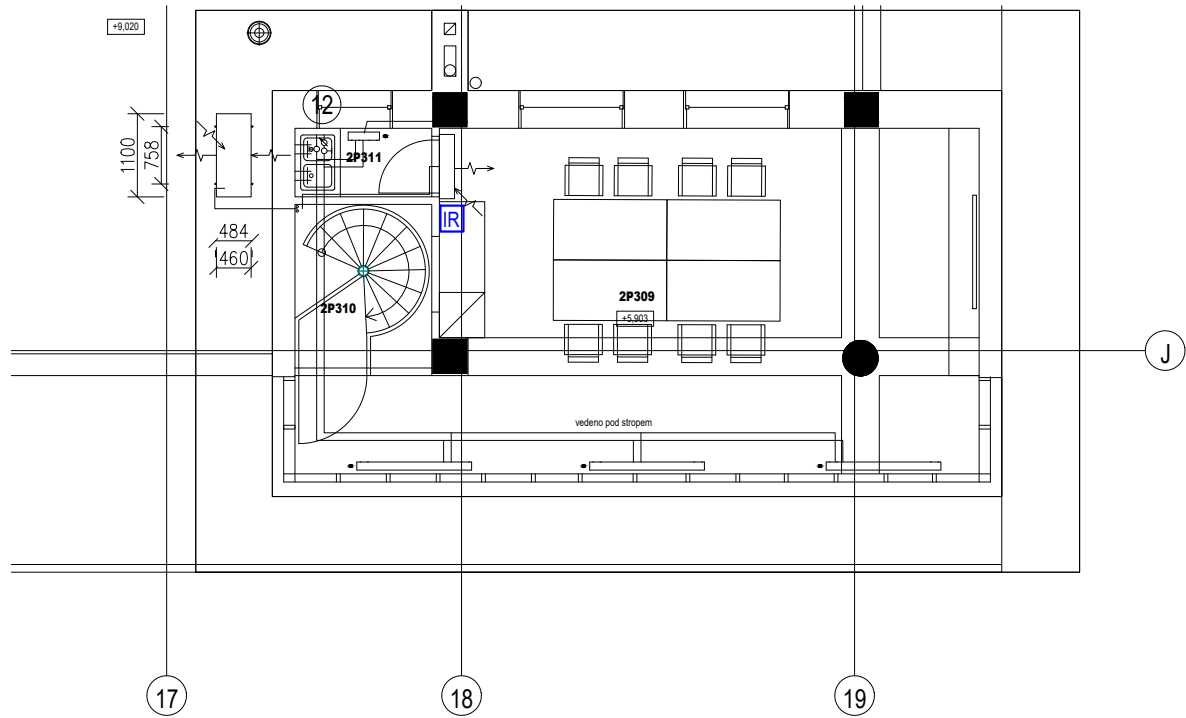
STROJOVNA VZT, 3.NP



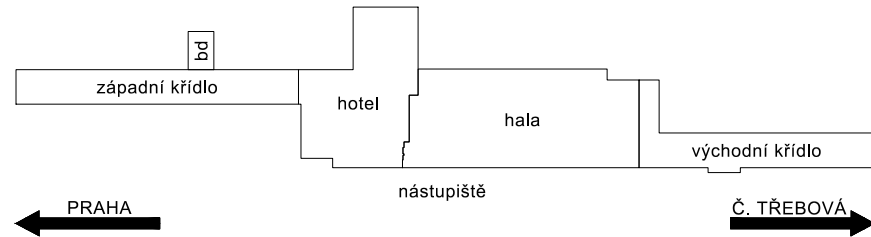
Tabulka místností					
Číslo	Název	Plocha [m²]	Skladba podlahy	Povrchy	Podhled
2P301	CHODBA	16,13	2F300	-,-	-,-
2P302	WC - PŘEDSÍŇKA	2,51	2F301	SDK, 2,80	-,-
2P303	WC	2,23	2F301	SDK, 2,80	-,-
2P304	KUCHYŇKA	4,44	2F301	SDK, 2,80	-,-
2P305	ŠATNA	8,35	2F300	SDK, 2,80	-,-
2P306	SCHODIŠTĚ Z 3.NP	7,09	2F303	-,-	-,-
2P307	SKLAD	143,11	2F302	-,-	-,-
2P307a	ŠACHTA ZOKT	5,17	-,-	-,-	-,-
2P308	PŘÍRUČNÍ SKLAD	4,72	2F302	-,-	-,-
2P309	ZASEDACÍ MÍSTNOST	35,10	2F300	-,-	-,-
2P310	SCHODIŠTĚ	3,92	-,-	-,-	-,-
2P311	PŘÍRUČNÍ SKLAD	1,64	2F300	-,-	-,-

- LEGENDA:
- IR - OVLADAČ S INTEGROVANÝM ČIDLEM TEPLoty
- dodávka VRV systému, umístění řeší VRV systém
 - OVL - OVLADAČ S INTEGROVANÝM ČIDLEM TEPLoty
- dodávka systému MaR

ZASEDACÍ MÍSTNOST, 3.NP



Orientační schéma:



Paré:



Razítko oprávněné osoby:

Podpis:

Datum:

Revize:	Datum:	Popis:	Kontroloval:

Stavebník / investor: Adresa: Zástupce investora: Adresa:	Správa železnic, státní organizace Dlážděná 1003/7, 110 00 Praha 3 Stavební správa východ Nerudova 773/1, 779 00 Olomouc	 SPRÁVA ŽELEZNIC
---	--	--

Zhotovitel díla: Adresa: Kontakt:	Společnost "SEU + SP + PRODIN + SIEBTAL_VB PARDUBICE_DSP, PDPS" Olšanská 2643/1a, 130 00 Praha 3 T: +420 477 012 250 E: info@sudopeu.cz	
Zhotovitel části / objektu: Adresa: Kontakt:	Domat Control System s.r.o. U Panasonicu 376, 530 06 Pardubice T: +420 461 100 823 E: info@domat.cz	
Hlavní projektant (HIP):	ING. JANA PTÁČKOVÁ	Specialista: Ing.arch Veronika Halamová

Název stavby / akce:	Rekonstrukce výpravní budovy v žst. Pardubice - 2. etapa (hala, křídla)	Označení (S-kód): S621700089
Název části:	Měření a regulace, automatický systém řízení, elektrická požární signalizace	Zakázka: 21-020.640
Název objektu:	MaR - východní křídlo	Označení části: D.1.4.2
Název přílohy:	Půdorys 3.NP	Číslo objektu / komplexu: PS 61-04-32
Název dílčí části přílohy:		Číslo přílohy: 2 . 005
Odpovědný projektant: Ing. D. Leinweberová	Zpracovatel přílohy: Ing. D. Leinweberová	Stupeň dokumentace: PDPS
Kraj: Pardubický	Katastrální území: Pardubice	Smluvní datum zpracování: 15.7.2023
S-kód: S 6 2 1 7 0 0 0 8 9	Stupeň dokumentace: P D P S	Část: D 1 4 2 X
Objekt: P S 6 1 0 4 3 2	Podobjekt: X X	Příloha: 2
Revize: 0 0 5	Revize: 0 0 0	Revize: 0 0 0